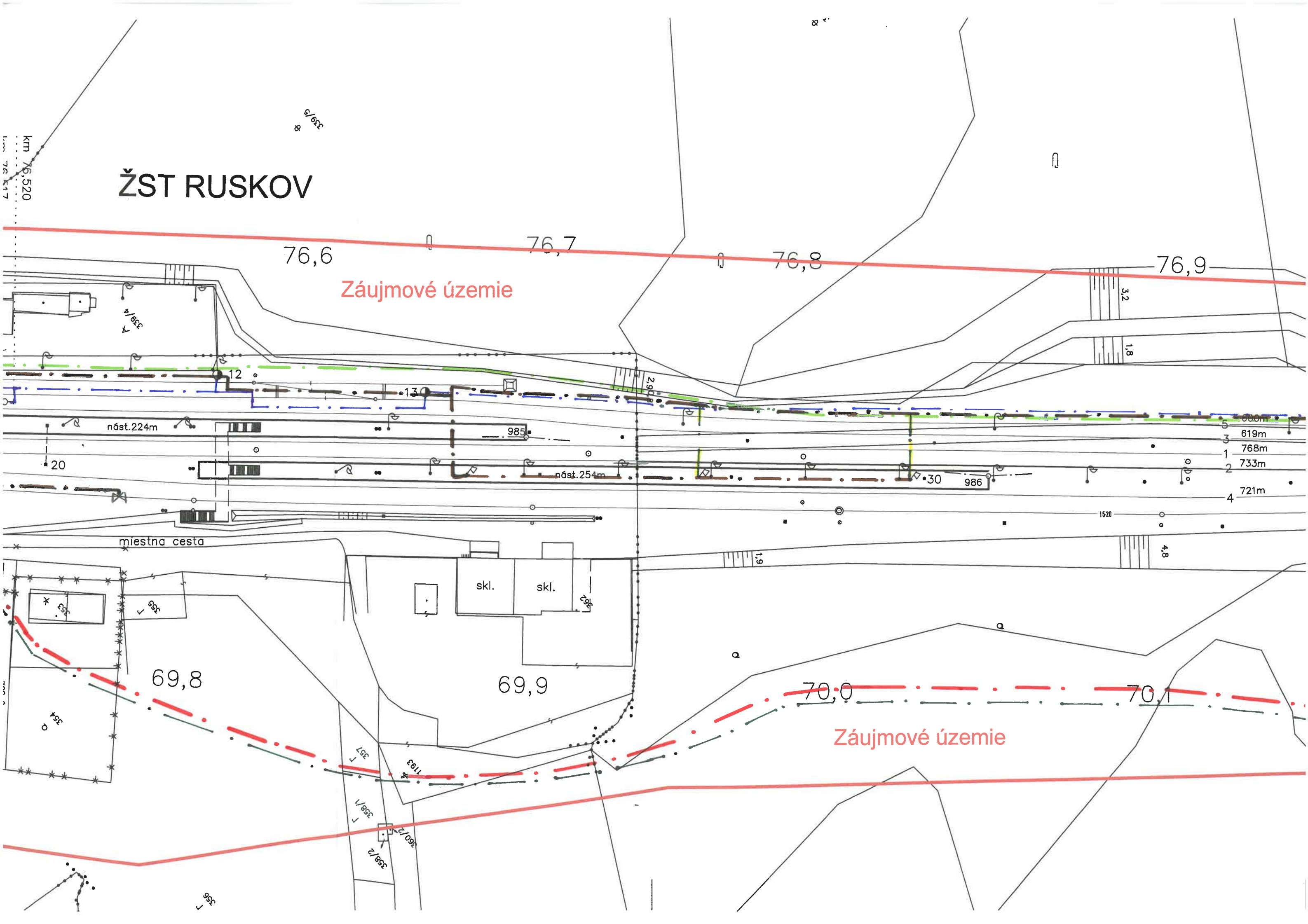


ŽST RUSKOV

Zájmové územie

Zájmové územie





Chromové válečky
Chromové válečky

77,0

77,1

77,2

77,3

Zájmo

77,110 km

77,125 km

km 72,258

2. $2x^2 + 3x + 4$

987

• 40

a 1.6 b

18

19

r.s.

$$r = 3300 \text{ m}$$

km 77,151

km 11,198

4,6

20 km / 0,4 h

11,310 km

70,558 km

70,2

70,3

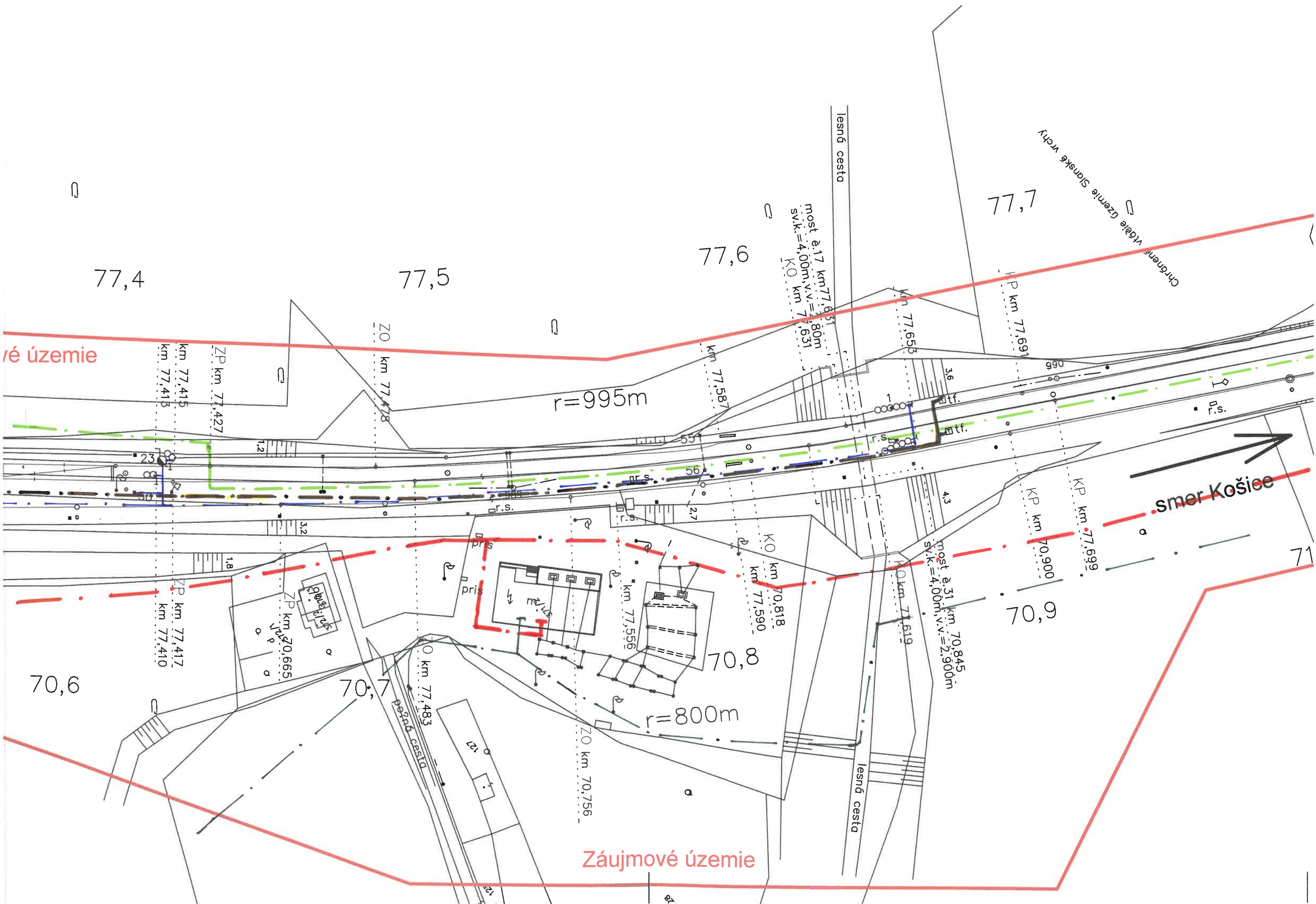
70,4

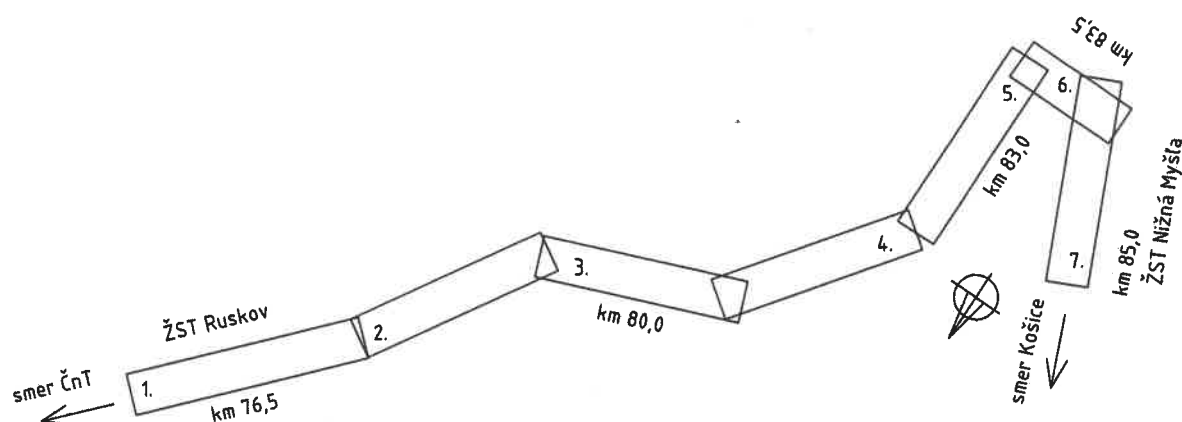
70,5


Podrobné telekomunikačné
vedenie a zab. zariadenia v správe SMS
TUKT konie informatívne
zariadení:

07.07.2020

— — 30K
— — 2ab. h2
— — rochl. h2
— — 20K 1+2K 19





Zodpovedný projektant stavby:	Ing. Eva Gregová	<i>Gregová</i>		
Zodpovedný projektant časti:				
Navrhol, vypracoval:				
Kontroloval:				
Miesto stavby:	Nižná Myšľa, Vyšná Myšľa, Bohdanovce, Blažice, Ruskov	Okres:	Košice-okolie	
Investor - stavebník:	Železnice Slovenskej republiky			Žriedlová č. 1, 040 01 KOŠICE
Stavba:	Klemensova 8 813 61 Bratislava			Riaditeľ: Ing. Branislav Hudák
Nižná Myšľa - Ruskov, komplexná rekonštrukcia k.č.2, dĺžka 6,596 km, so sanáciou železničného spodku, KR mostov a priepustov a nástupíšť Bohdanovce, Vyšná Myšľa			Zákazkové číslo:	1917
			Dátum:	11/2020
			Stupeň - účel:	DSPRS
			Počet A4:	9xA4
Situácia na zakreslenie existujúcich inžinierskych sietí			Časť:	Mierka: 1:1000
			Príloha: 1.	Súprava: